

Nichtmitgliederbefragung 2006 - 2007

Ergebnisse für
SDS, T-Mobile Graz und T-Mobile Wien

Andrea Brunner
Tom Schmid



Gliederung

- Hauptergebnisse**
- Überblick über die Befragten
- Rücklauf
- Bewertung des GPA-Angebotes
- Gründe für Nichtmitgliedschaft
- Bewertung der Gesprächssituation
- Beurteilung des BR
- Weitere Empfehlungen

Hauptergebnisse (1)

- Es wurden insgesamt bei **T-Mobil-Graz 28**, bei **T-Mobile-Wien 58** Werbegespräche geführt, wobei 10 FB *nach* der Frist eingelangten.
- Bei **SDS** wurden **37** Gespräche geführt.
- Somit ergibt sich eine Summe von **113 ausgewerteten FB** bzw. **123** geführten Gesprächen.
- Beim Fragekatalog C (**Beurteilung des Betriebsrates**) lag der Rücklauf von T-Mobile Graz bei 28 FB, von T-Mobile Wien bei 45 (bei 4 FB wurde die alte Version verwendet, daher nicht bewertbar), von SDS bei 33 FB. Somit wurden in Summe **102 Betriebsratbeurteilungen** ausgewertet.

Hauptergebnisse (2)

- Direkt nach dem Gespräch konnten **4 Mitglieder** geworben werden
 - In Wien 2 Mitglieder bei T-Mobile
 - in Graz keines,
 - bei SDS wurden ebenfalls 2 Mitglieder geworben.

- Überblick über die Gesamtwerbung (Datenabruf in GPA-EDV) steht noch aus

- Die **Gesprächsatmosphäre** war bei rund **80% sehr gut** in Graz und Wien, bei SDS liegt sie bei rund **90%**.

- **Gesamteindruck bezüglich zukünftiger Werbung** (sehr gut/gut) bei SDS mit **54%**, bei T-Mobile Wien/Graz mit **58%**

- **Interesse an zukünftigen Kontakt:** SDS **90%**; T-Mobile Wien **92%**, T-Mobile Graz **96%**

Hauptergebnisse (3)

Hier wurden die Ergebnisse zusammengefasst – in der Detailbetrachtung (weiter hinten) gibt es gewisse Unterschiede!

- Die **GPA** wird von den befragten Nichtmitgliedern aller 3 Betriebe im Schnitt mit rund **2,6 benotet**.
- Die **Angebote der GPA** sind
 - bei **T-Mobile** teilweise *sehr gut bekannt*; zur Hälfte bekannt: Kultur/Event-Angebote und Unterstützung durch BR, Rechtsschutz. Unzureichend bekannt sind: ÖGB-Sicherheitspaket und Interessensgemeinschaften.
 - Dies wurde bei **SDS** nicht erfragt!

- Etwa **3/4** der Befragten hat **Wünsche** an GPA und Betriebsrat.

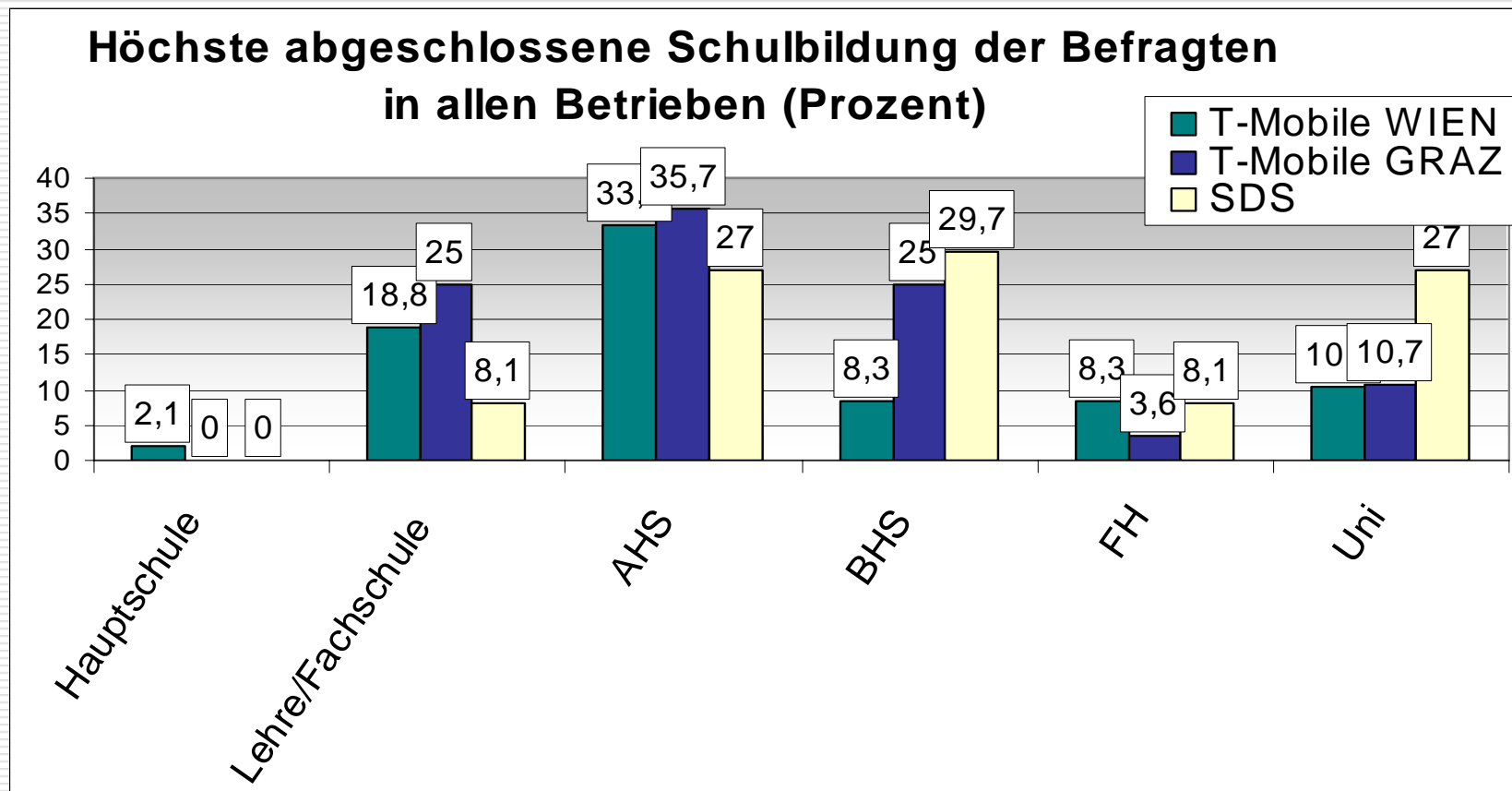
Hauptergebnisse (4)

- Die **wichtigsten Gründe der Nichtmitgliedschaft**:
 - Die einzelnen Betriebe weisen darin unterschiedliche Rangordnungen auf – siehe Detailauswertung, an 1. Stelle steht jedoch das Faktum, *noch nicht gefragt worden* zu sein – variierend zwischen rund 32 - 37 %
- Gefragt, ob man ***bereits wegen Mitgliedschaft angesprochen*** wurde, zeigen die Antworten deutliche Unterschiede:
 - **JA** antworteten bei SDS **32%**, bei T-Mobile Wien **52%** und bei T-Mobile bei **57 %**.
- Etwa **30%** der Nichtmitglieder von T-Mobile Graz und Wien **war einmal Gewerkschaftsmitglied**, bei SDS nur **16%**.

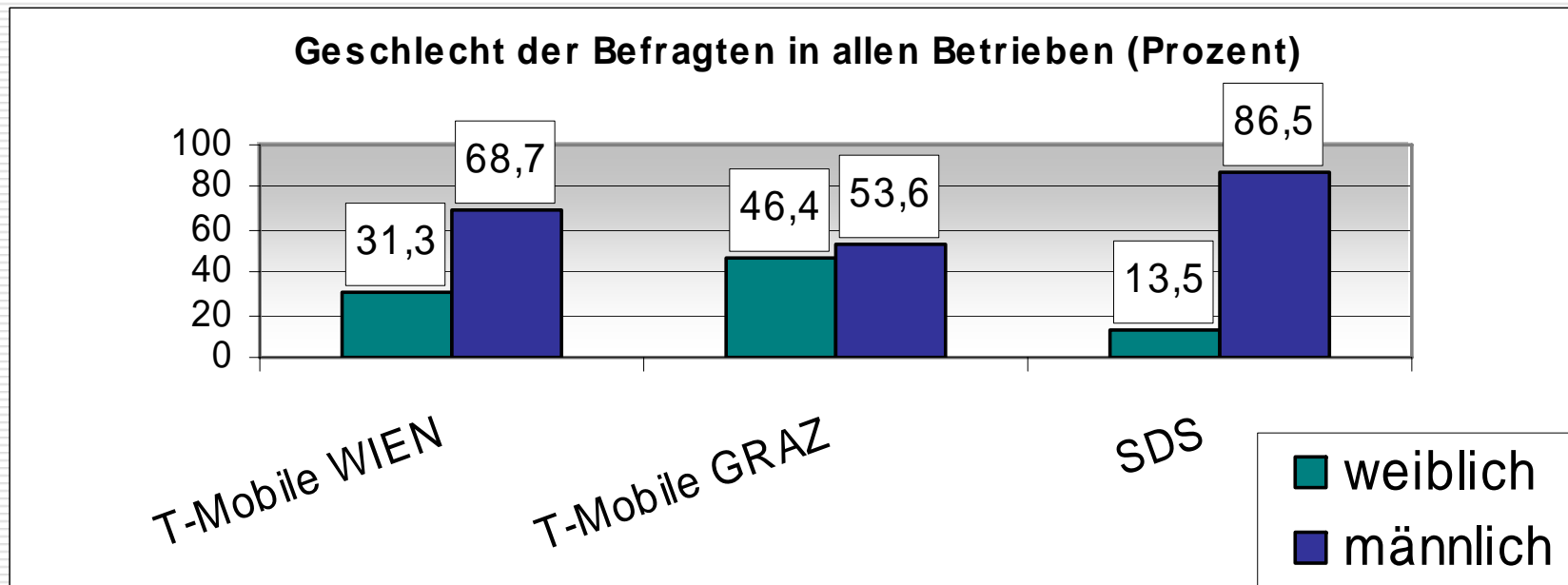
Gliederung

- Hauptergebnisse
- Überblick über die Befragten**
- Rücklauf
- Bewertung des GPA-Angebotes
- Gründe für Nichtmitgliedschaft
- Bewertung der Gesprächssituation
- Beurteilung des BR
- Weitere Empfehlungen

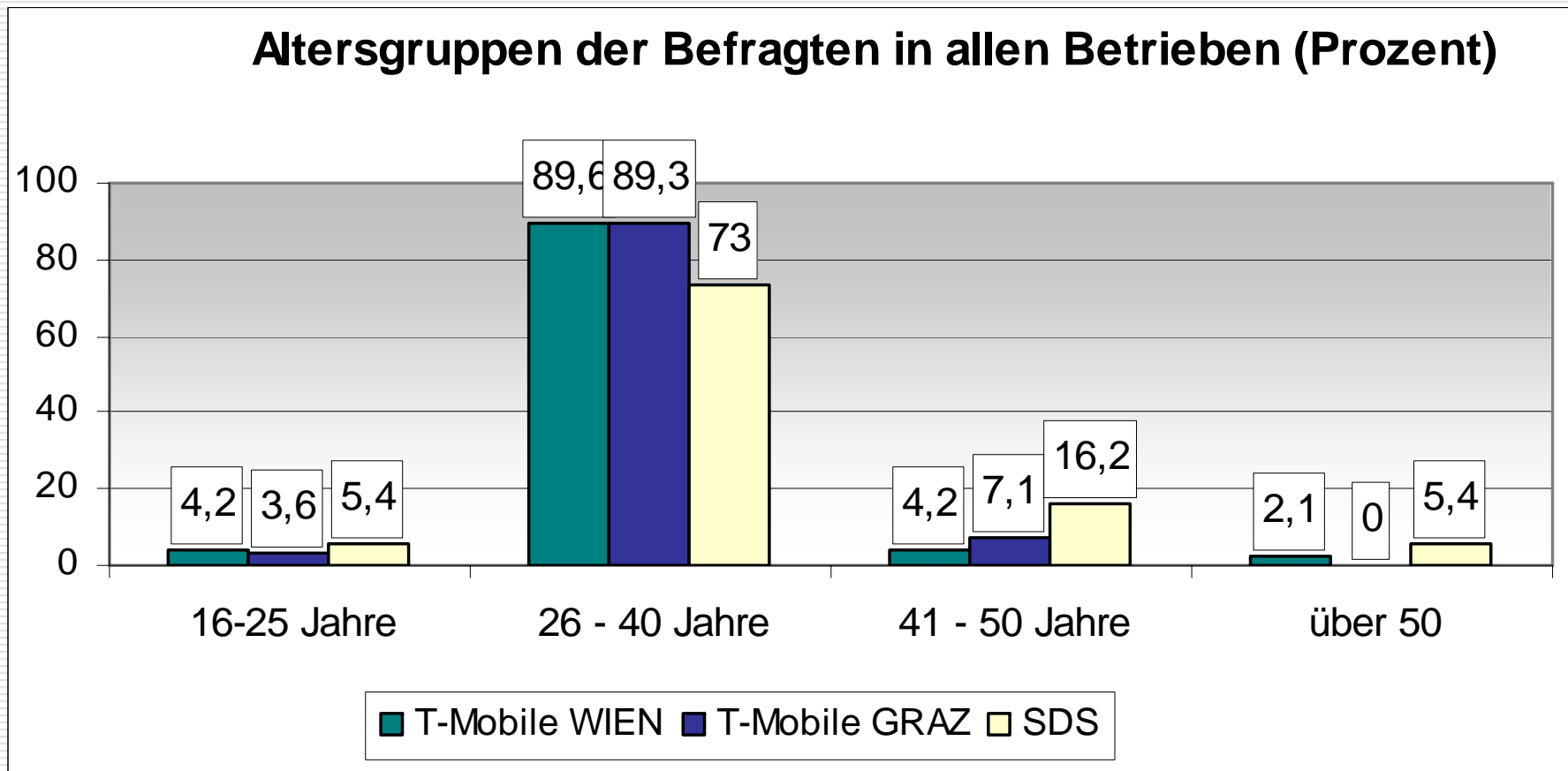
Demografie, Bildung



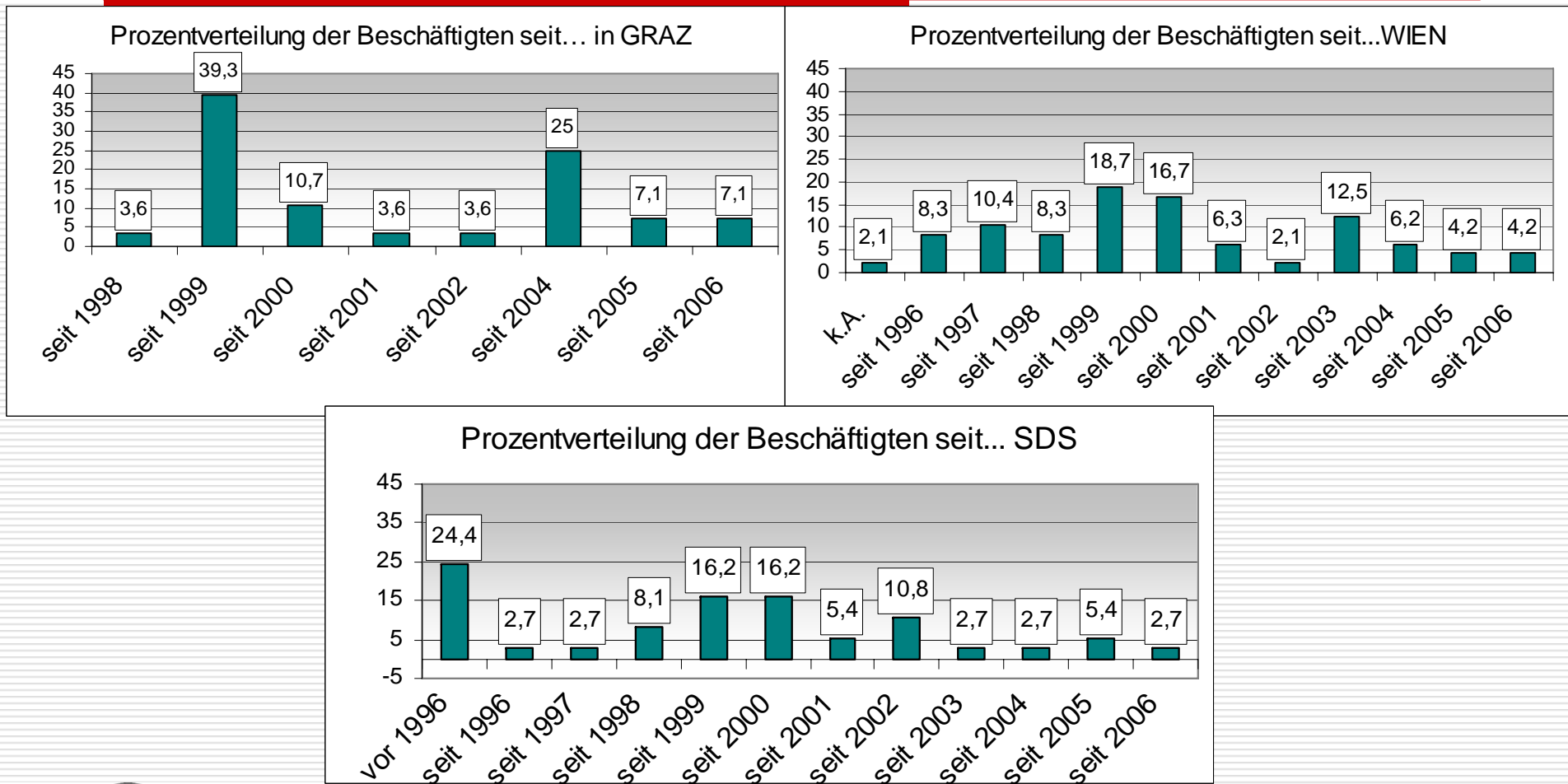
Geschlecht



Alter



Beschäftigt seit ...



Gliederung

- Hauptergebnisse
- Überblick über die Befragten
- Rücklauf**
- Bewertung des GPA-Angebotes
- Gründe für Nichtmitgliedschaft
- Bewertung der Gesprächssituation
- Beurteilung des BR
- Weitere Empfehlungen

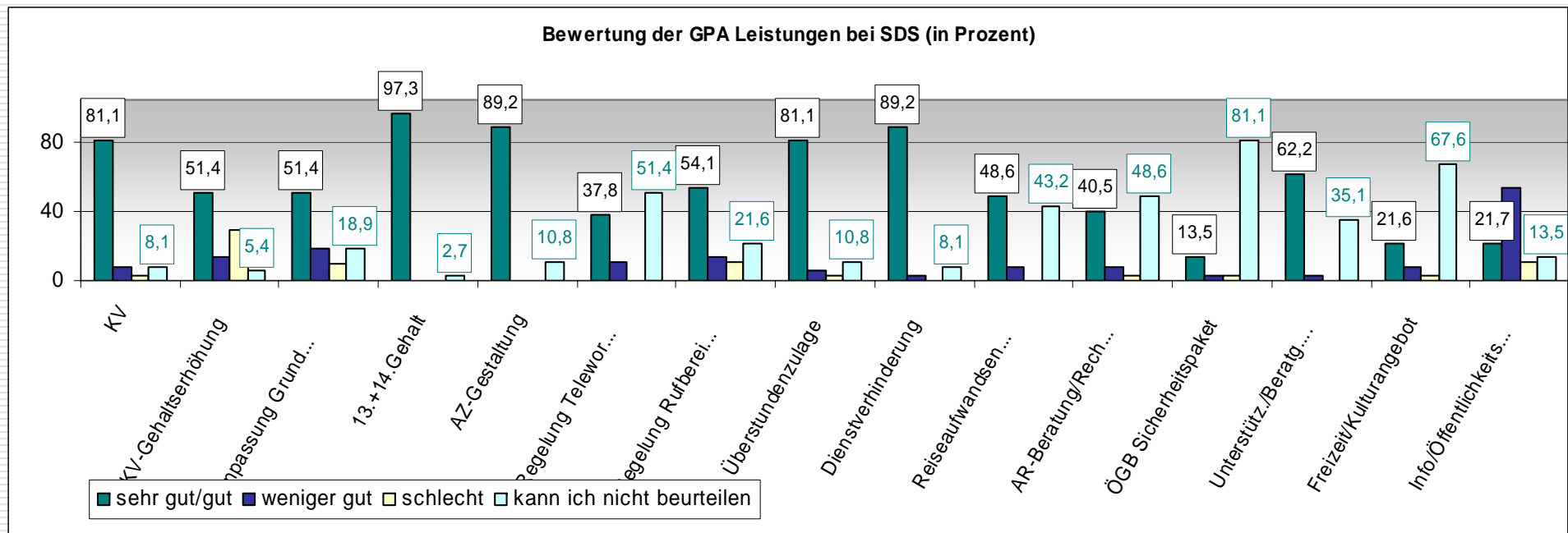
Rücklauf

- Es wurden **123 Gespräche** geführt, davon konnten 113 ausgewertet werden
 - T-Mobile GRAZ: 28 FB; BR-Beurteilung: 28 FB
 - T-Mobile WIEN: 48 FB (bzw. +10 nicht ausgewertet); BR-Beurteilung: 41 FB
 - SDS: 37 FB; BR-Beurteilung: 33 FB
 - Leider waren die Gesprächsleitfäden sehr unterschiedlich (tw. auch innerhalb eines Standortes), was die Auswertung etwas erschwert hat

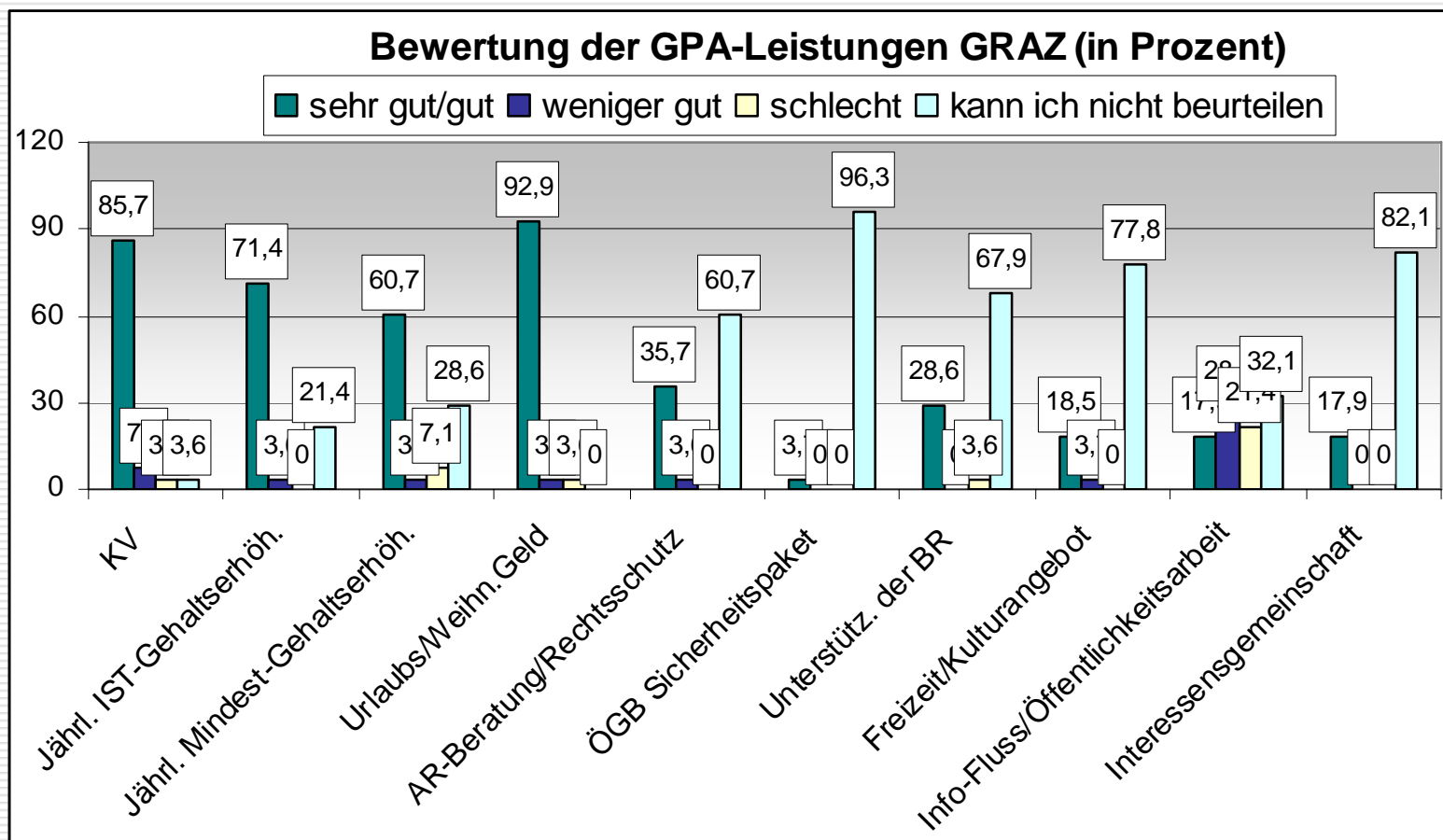
Gliederung

- Hauptergebnisse
- Überblick über die Befragten
- Rücklauf
- Bewertung des GPA-Angebotes**
- Gründe für Nichtmitgliedschaft
- Bewertung der Gesprächssituation
- Beurteilung des BR
- Weitere Empfehlungen

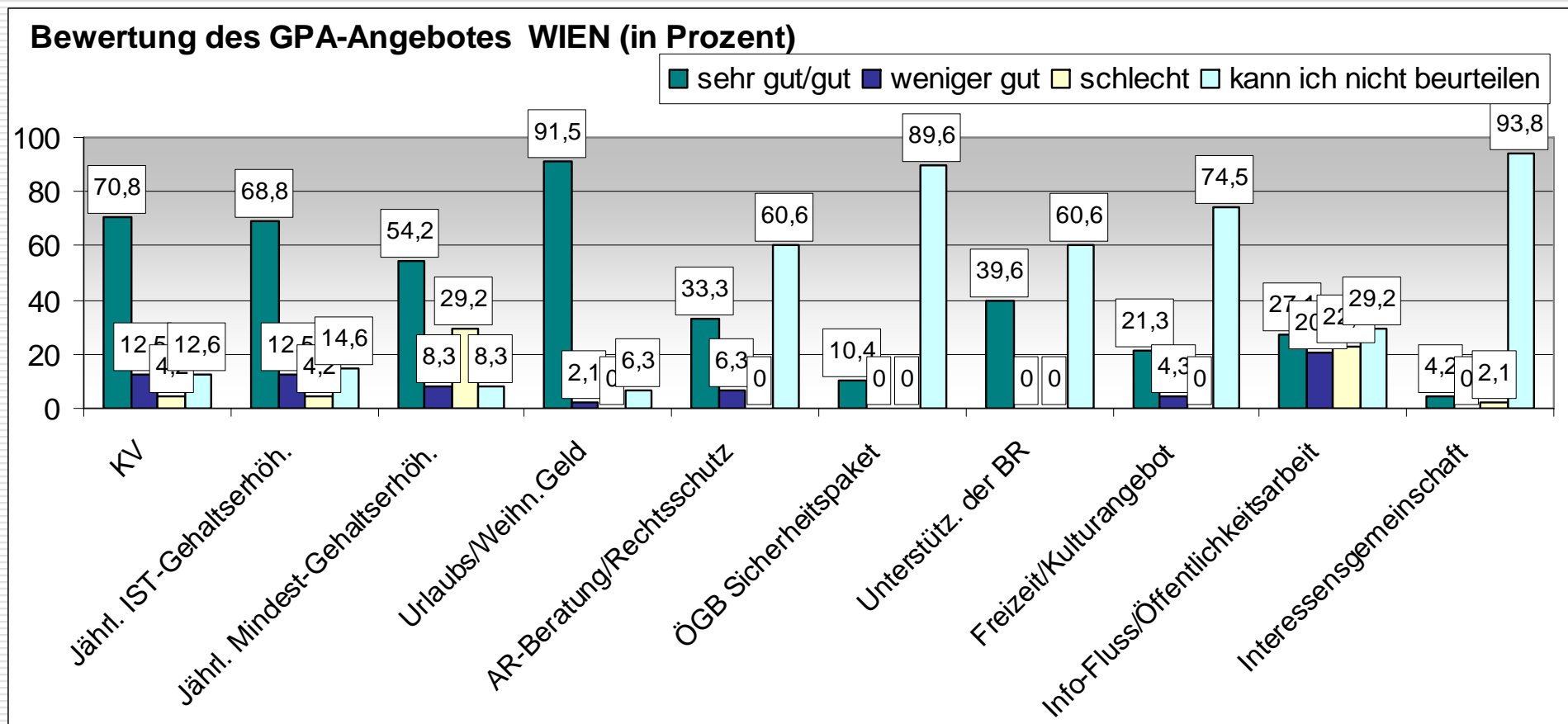
Bewertung des GPA-Angebotes bei SDS



Bewertung des GPA-Angebotes bei T-Mobile GRAZ



Bewertung des GPA Angebotes bei T-Mobile WIEN



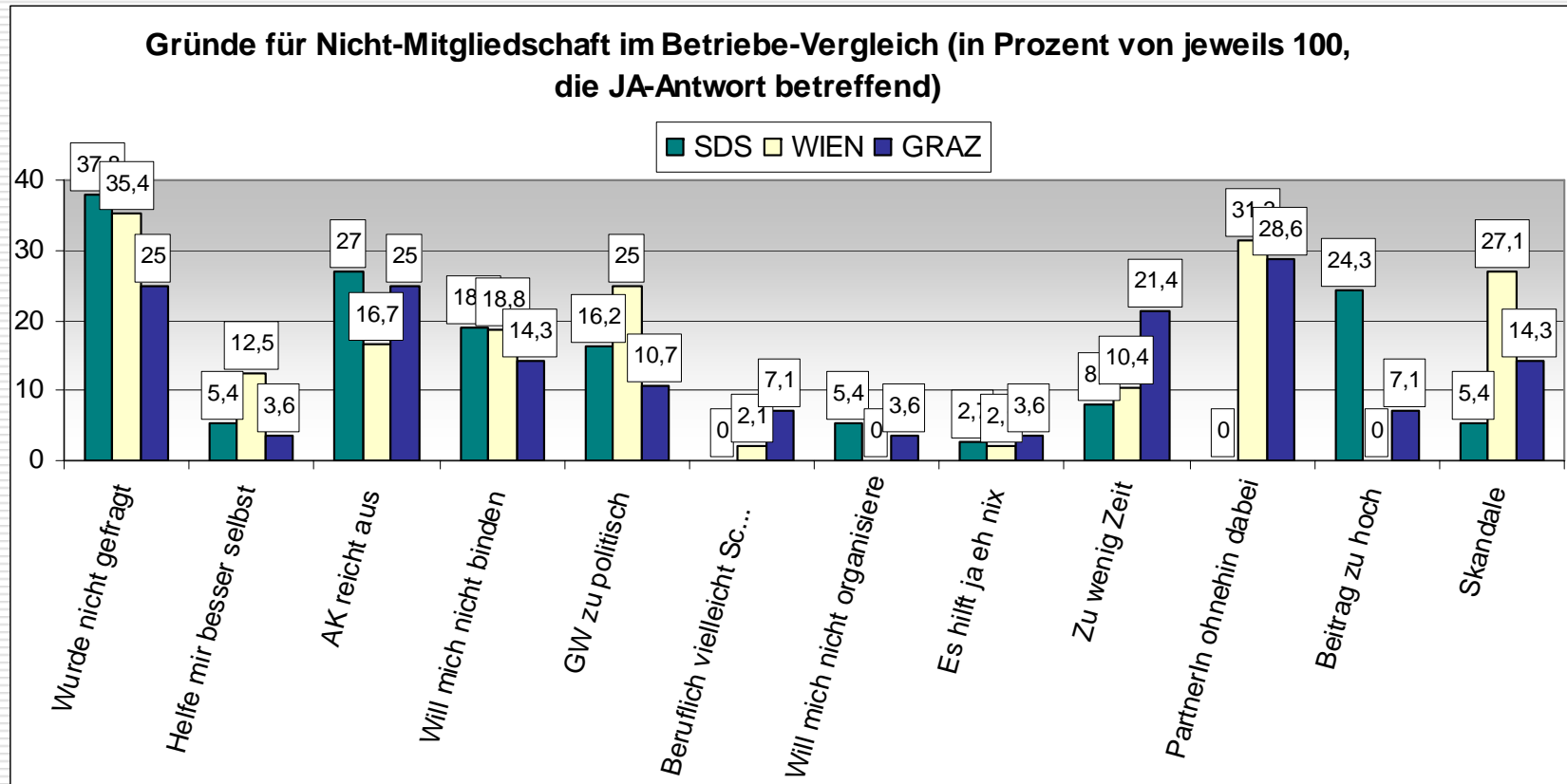
Fazit – Bewertung der GPA-Angebote:

- Trotz einiger Schwankungen stellt sich die Bewertung in allen drei Betrieben recht ähnlich dar
 - Wesentlich ist den Befragten vor allem die **Entgeltfindung**
 - In einem Betrieb (SDS) wird auch noch die **Arbeitszeitgestaltung** als wichtig erachtet
 - Die anderen Angebote der Gewerkschaft werden als minder wichtig genannt
- Gibt es so etwas wie ein „**gewerkschaftliches Kerngeschäft**“ oder sind die anderen Angebote wenig bekannt bzw. möglicherweise nur/vor allem Mitgliedern bekannt?

Gliederung

- Hauptergebnisse
- Überblick über die Befragten
- Rücklauf
- Bewertung des GPA-Angebotes
- Gründe für Nichtmitgliedschaft**
- Bewertung der Gesprächssituation
- Beurteilung des BR
- Weitere Empfehlungen

Gründe für Nichtmitgliedschaft (1)



Gründe für Nichtmitgliedschaft (2)

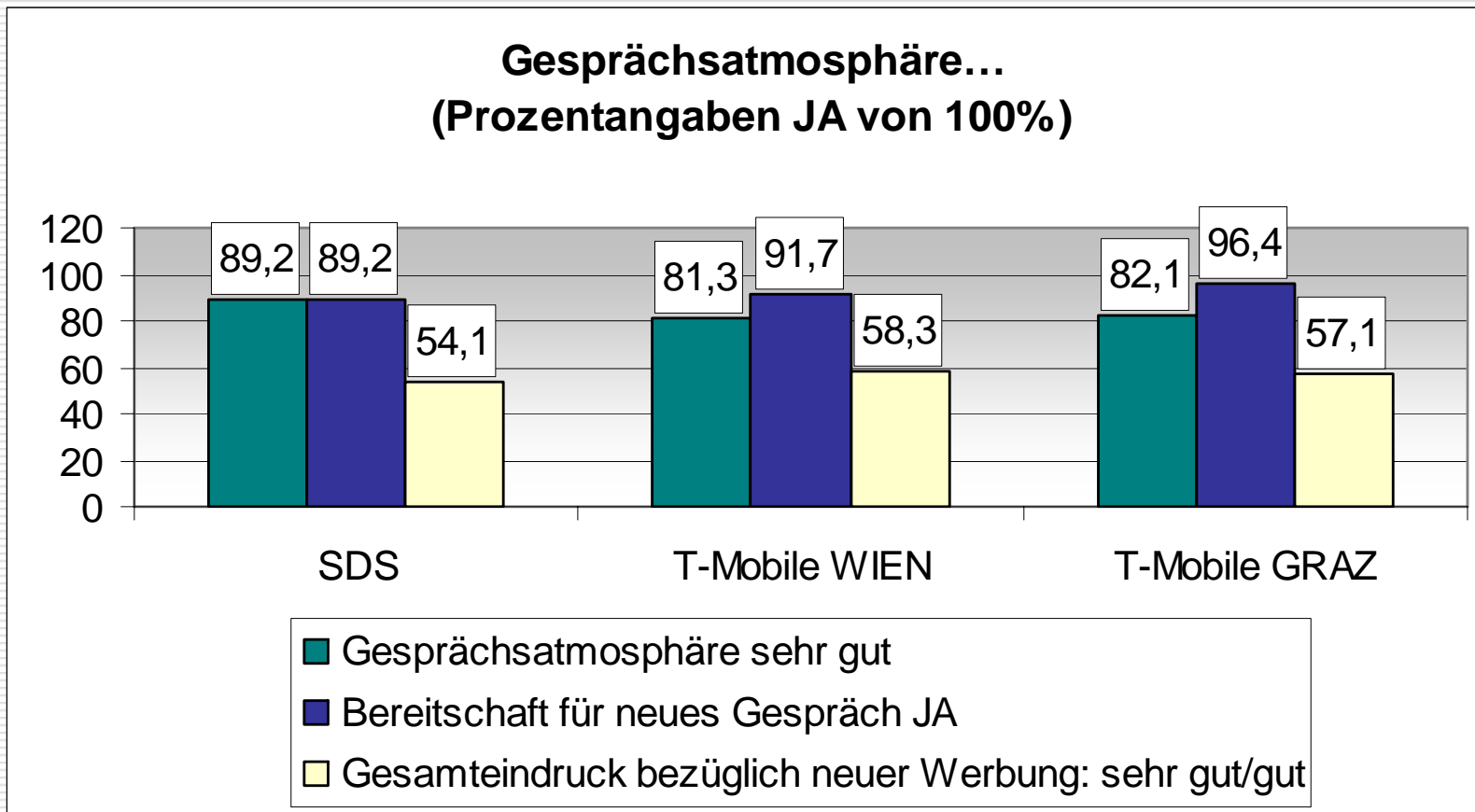
- Unterschiede

- Eindeutig steht an **1. Stelle** der genannten Gründe, dass man *noch nicht gefragt wurde*- dies bei allen 3 Betrieben.
- „**Politische Skandale in jüngster Zeit**“ war nur in T-Mobile Wien (**27,1%**) auffällig deutlich als Grund genannt, bei T-Mobile Graz sind es **14,3 %**, die mit JA antworteten und bei SDS nur **5%**.
- Bei T-Mobile scheinen die **PartnerInnen** der Beschäftigten mit rund **30%** organisiert zu sein, bei SDS ist dies kein Grund.
- Bei SDS scheint häufig der *Mitgliedsbeitrag zu hoch* zu sein (**24,3 %**) im Gegensatz zu T-Mobile, wo insgesamt dies nur 2 Personen mit JA beantworteten
- In Graz hat man ca. 3mal *weniger Zeit für eine Mitgliedschaft* als bei SDS, in Wien sind es rund 10%.

Gliederung

- Hauptergebnisse
- Überblick über die Befragten
- Rücklauf
- Bewertung des GPA-Angebotes
- Gründe für Nichtmitgliedschaft
- Bewertung der Gesprächssituation**
- Beurteilung des BR
- Weitere Empfehlungen

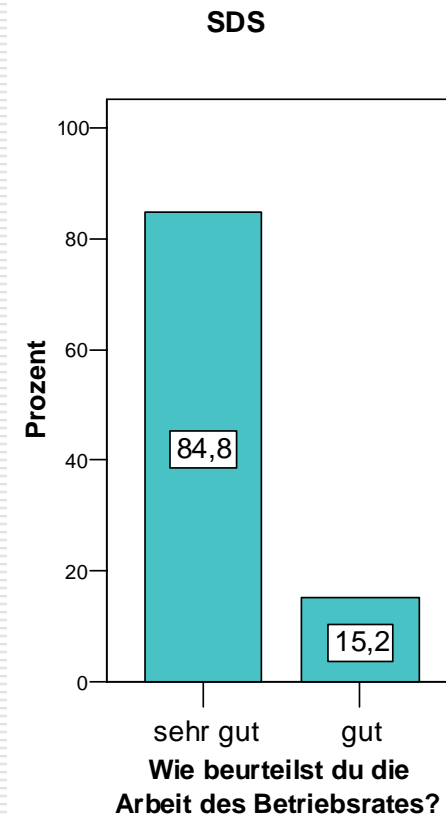
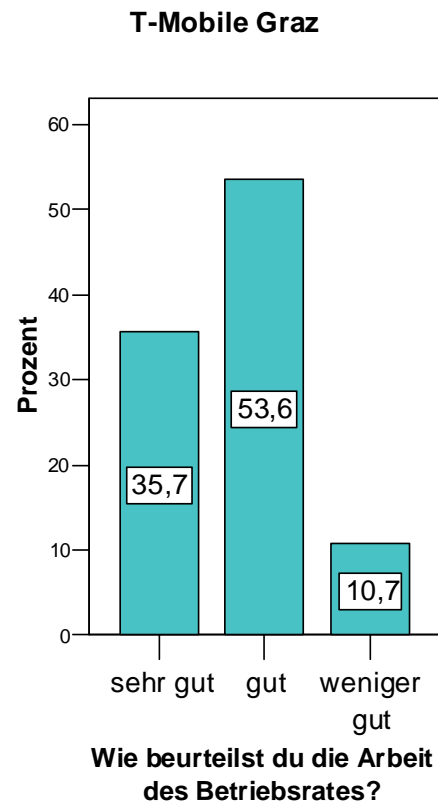
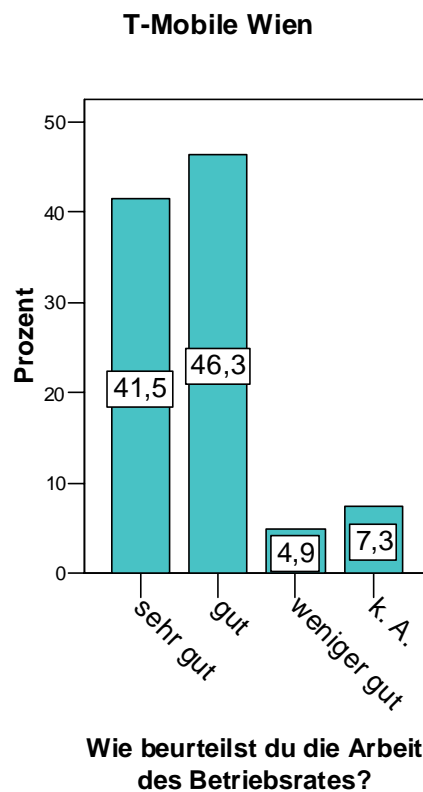
Bewertung der Gesprächssituation



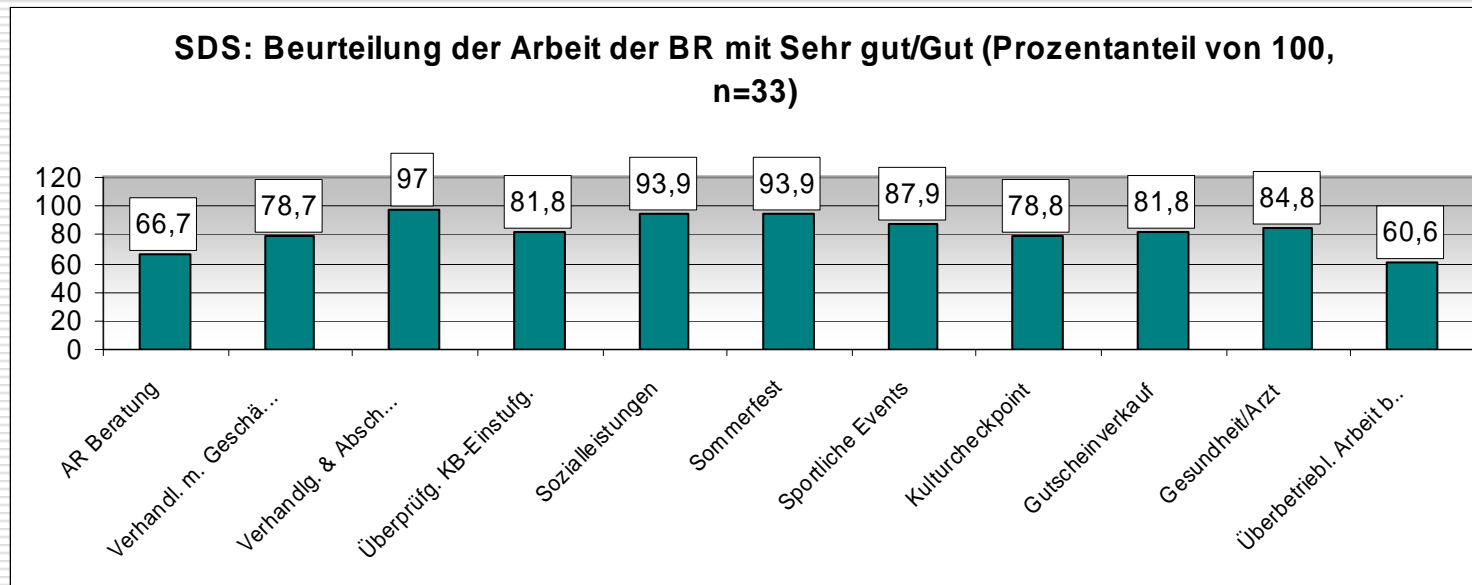
Gliederung

- Hauptergebnisse
- Überblick über die Befragten
- Rücklauf
- Bewertung des GPA-Angebotes
- Gründe für Nichtmitgliedschaft
- Bewertung der Gesprächssituation
- Beurteilung des BR**
- Weitere Empfehlungen

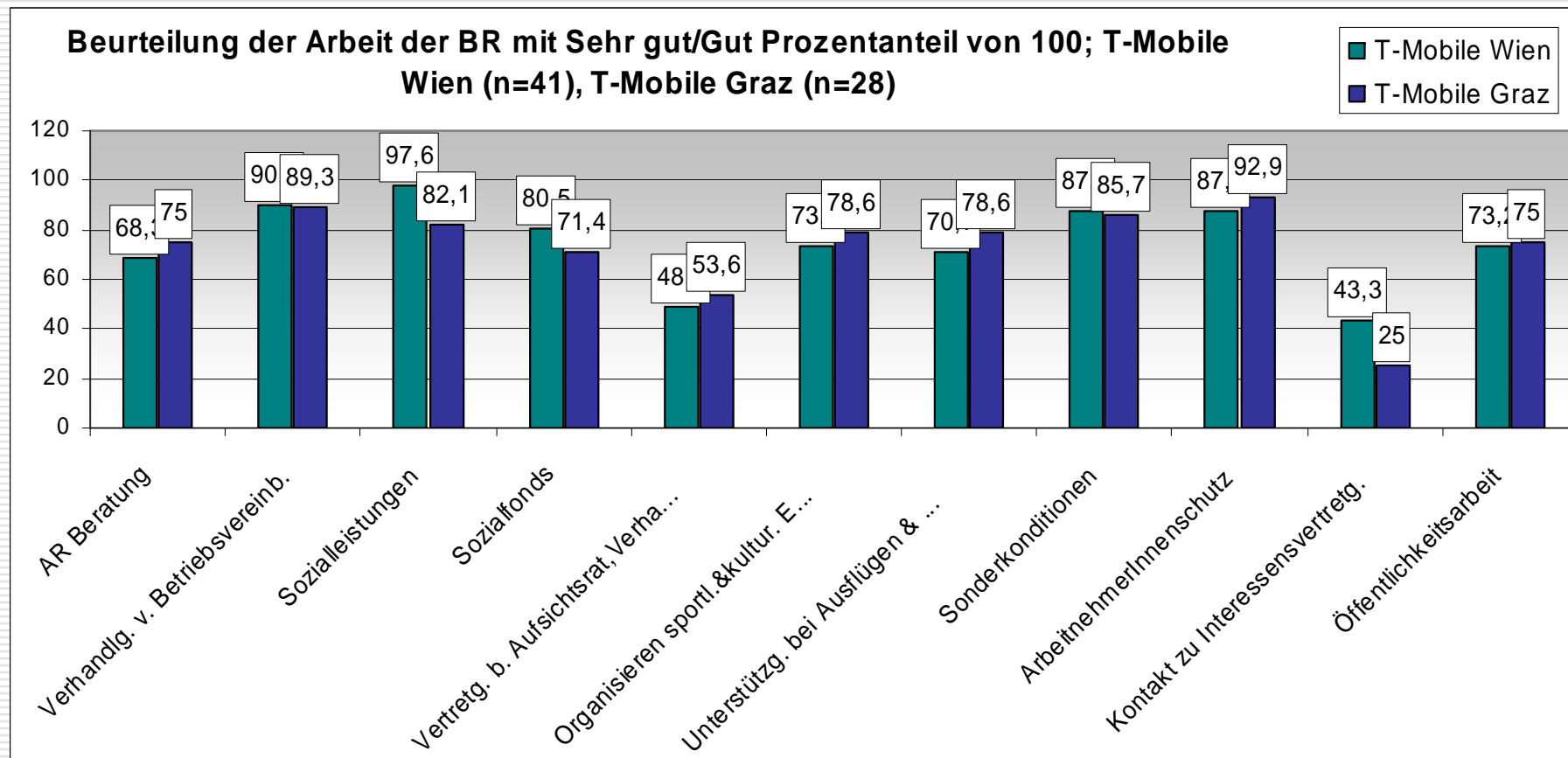
Allgemeine Beurteilung der Arbeit der BRinnen



Beurteilung einzelner Tätigkeiten der BR^{innen} bei SDS



Beurteilung einzelner Tätigkeiten der BR^{innen} bei T-Mobile Wien und T-Mobile Graz



Nähere Erklärung zur Beurteilung(1)

- Dort wo die *Sehr gut/Gut* Beurteilung (teilweise weit) unter 75% sinkt, ergab sich dies aus den Antworten „Kann ich nicht beurteilen“ (zwischen 20 und 30%)– hieraus lässt sich der Schluss ziehen, **dass mehr INFO-Arbeit notwendig wäre.**
- **Ausnahme:** Bei beiden Betrieben wurde der Bereich der Öffentlichkeitsarbeit zu jeweils rund 14 - 17% mit *weniger gut/schlecht* beurteilt, was bei den anderen Bereichen höchstens 2-7% betrug (1 – 3 Personen)

Nähere Erklärung zur Beurteilung(2)

- In der offenen Frage über die *Gründe der Nichtmitgliedschaft*, wie beurteilt wurde, nannten die Befragten zu einem Großteil folgende Punkte:
 - Habe mich nicht beschäftigt
 - Kann ich nicht beurteilen / Habe zu wenig INFO

Nähere Erklärung zur Beurteilung(3)

- Daher geht auch aus diesem Punkt hervor, dass **empfohlen** werden kann, die **INFO-Schiene auszubauen** und sich um möglichst viele **persönliche Kontakte** zu bemühen.
- Es scheint, dass die öffentliche Berichterstattung **verunsichert** hat, wenn auch dies nicht explizit und auffällig häufig genannt wurde, so kann davon ausgegangen werden, dass eine **persönliche/persönlichere Aufklärung über das GPA-Programm** bei der Mitgliederwerbung zielführend ist.

Wünsche/Anregungen an den Betriebsrat

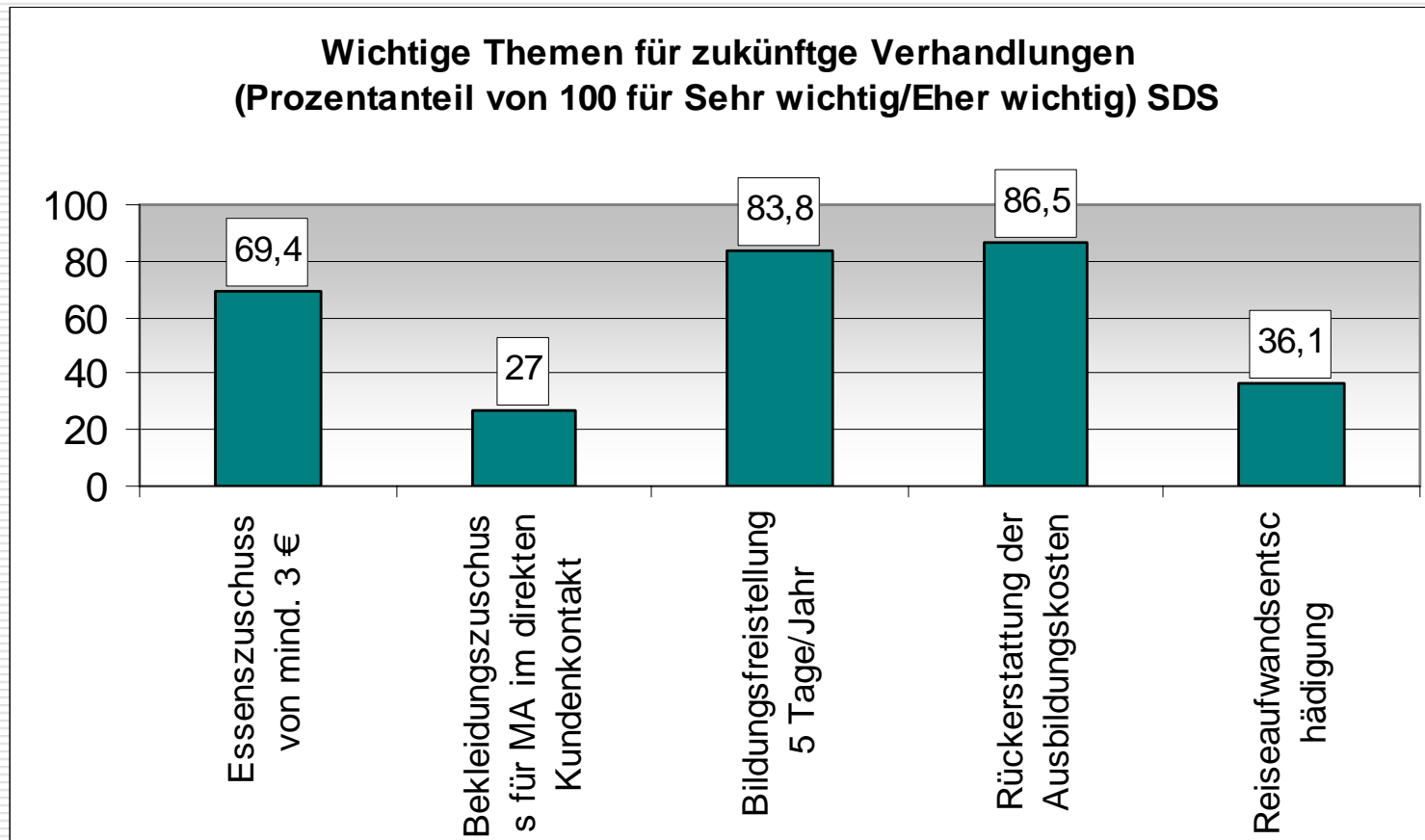
(Offene Frage)

Die meisten Wünsche lauten:

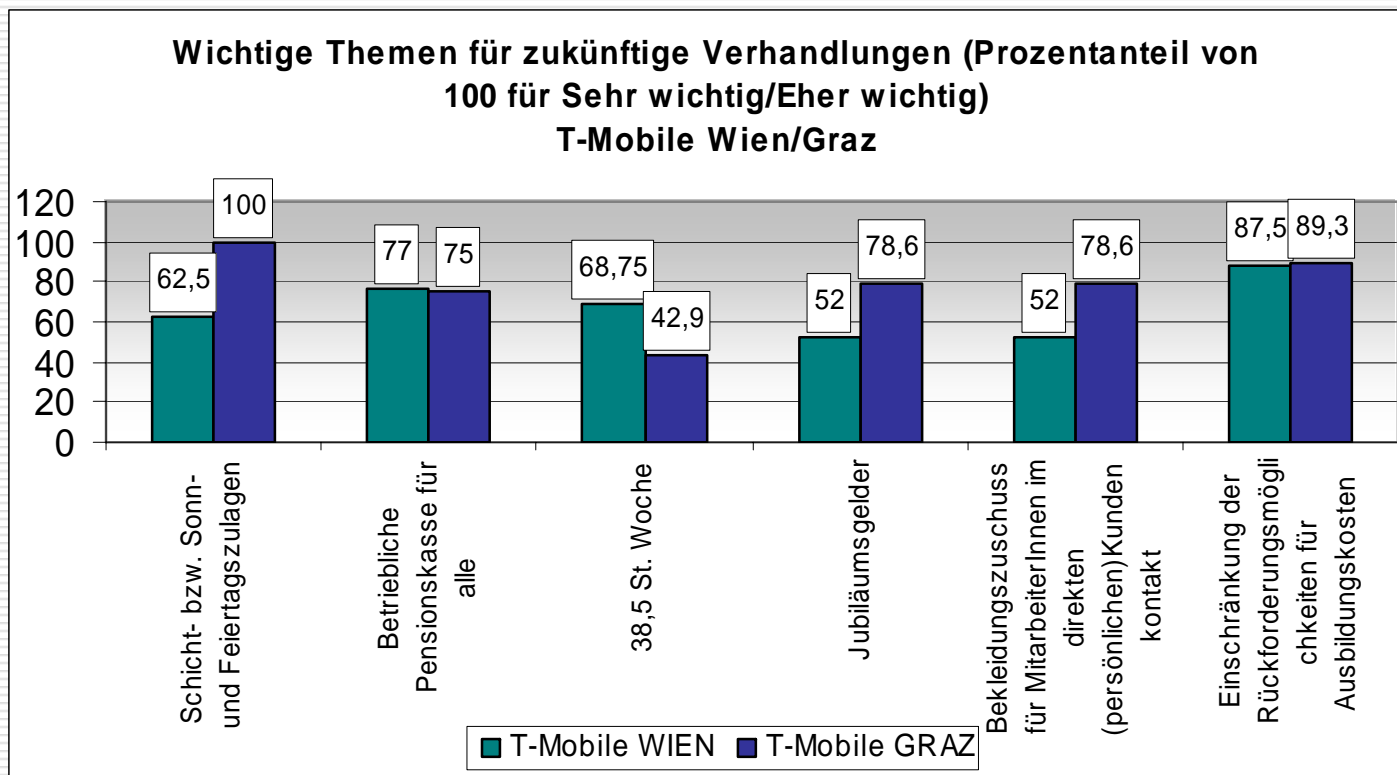
- mehr INFO,
- mehr Öffentlichkeitsarbeit und
- mehr Präsenz (etwa bei Freizeitveranstaltungen)
- etwas mehr Transparenz, aber auch
- viele bedanken sich mit „Weiter so!“

Aus der bisherigen Textanalyse geht weitgehend hervor, dass die (bereits bekannte) **Arbeit der BR geschätzt** wird!

Was ist WICHTIG für zukünftige Arbeit des BR? SDS



Was ist WICHTIG für zukünftige Arbeit des BR? T-Mobile Wien/Graz



Gliederung

- Hauptergebnisse
- Überblick über die Befragten
- Rücklauf
- Bewertung des GPA-Angebotes
- Gründe für Nichtmitgliedschaft
- Bewertung der Gesprächssituation
- Beurteilung des BR
- Weitere Empfehlungen**

Weitere Empfehlungen (1)

- Die Methode der offensiven Befragung von Nichtmitgliedern hat sich auch in einer der schwierigsten Phasen der Gewerkschaftsbewegung **bewährt**
- Obwohl sehr wenige Mitglieder direkt geworben werden konnten, besteht bei zahlreichen Kolleginnen und Kollegen die **Bereitschaft für weitere Gespräche** → diese sollten auch geführt werden

Weitere Empfehlungen (2)

- Da der Betriebsrat und seine Leistungen bei den Befragten deutlich besser bekannt ist als die GPA und ihre Leistungen, scheint es nötig, am **Erscheinungsbild der GPA und ihrer Kommunikation** (zumindest in diesen Betrieben) zu arbeiten
- Die GPA-BetriebsrätInnen haben neues Wissen über **Denken und Bedürfnisse von Nicht-Mitgliedern** gewonnen

Weitere Empfehlungen (3)

- **Gespräche mit Mitgliedern und Nichtmitgliedern gehören zum *Kerngeschäft der Gewerkschaft* - auch und gerade in „schlechten Zeiten“**

SFS

Sozialökonomische
Forschungsstelle

Wasagasse 6/8

1090 Wien

Tel.: 01/3195750

Fax.: 01/3195750/3

E-mail: tom.schmid@sfs-research.at

andrea.brunner@sfs-research.at

DANKE

für die

AUFMERKSAMKEIT!